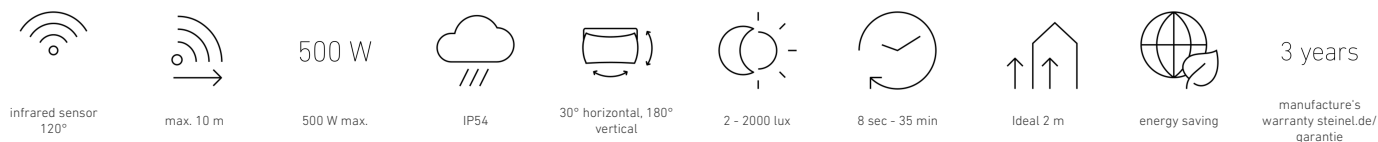
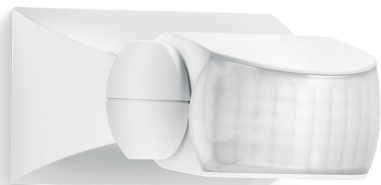


IS 1

bianco
EAN 4007841 600310
Art. n. 600310



Descrizione del funzionamento

Rilevamento mirato e prezzo conveniente. Rilevatore di movimento a infrarosso IS 1, per ambienti esterni e interni, ideale per il rilevamento mirato in aree di ridotte dimensioni, angolo di rilevamento di 120°, raggio d'azione fino a 10 m, durata del periodo di accensione e soglia di luce crepuscolare regolabili, sensore orientabile di 30° in orizzontale e di 180° in verticale per il preciso adattamento al campo di rilevamento.

Dati tecnici

Dimensioni (lung. x largh. x alt.)	120 x 80 x 50 mm	Lampade LED > 2 W < 8 W	125 W
Garanzia del produttore	3 anni	Lampade LED > 8 W	250 W
Impostazioni tramite	Potenzimetri	Carico capacitivo in µF	88 µF
Con telecomando	No	Tecnologia, sensori	Infrarossi passivi, Sensore ottico
Variante	bianco	Altezza di montaggio	1,80 – 3,00 m
VPE1, EAN	4007841600310	Altezza di montaggio max.	3,00 m
Esecuzione	Rilevatori di movimento	Altezza di montaggio ottimale	2 m
Applicazione, luogo	Interni, Esterno	Angolo di rilevamento	120 °
Applicazione, locale	Esterno, ingressi di abitazioni, perimetro della casa, terrazzi / balconi, Cortili e passi carrai	Angolo di apertura	40 °
colore	bianco	Protezione antistrisciamento	No
Colore, RAL	9001	Possibilità di schermare segmenti del campo di rilevamento	Sì
Incl. supporto per montaggio angolare a muro	No	Scalabilità elettronica	No
Luogo di montaggio	Parete, soffitto	Scalabilità meccanica	No
Montaggio	In superficie, Parete, Soffitto	Raggio d'azione radiale	r = 3 m (9 m ²)
Grado di protezione	IP54	Raggio d'azione tangenziale	r = 10 m (105 m ²)
		Zone d'intervento	260 zone di commutazione

IS 1

bianco
 EAN 4007841 600310
 Art. n. 600310

Dati tecnici

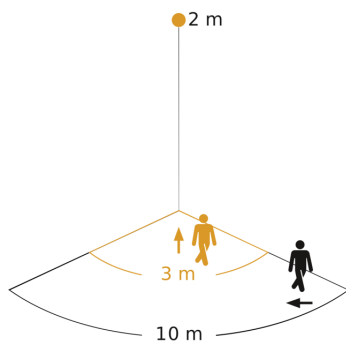
Classe di protezione	II
Temperatura ambiente	da -20 fino a 50 °C
Materiale	Plastica
Allacciamento alla rete	230 – 240 V / 50 Hz
Uscita di comando 1, ohmica	500 W
Lampade fluorescenti ballast elettronico	250 W
Lampade fluorescenti non compensato	500 VA
Lampade fluorescenti collegamento in serie	500 VA
Lampade fluorescenti con compensazione in parallelo	500 VA
Uscita di comando 1, basso voltaggio lampade alogene	500 VA
Lampade LED < 2 W	100 W

Regolazione crepuscolare	2 – 2000 lx
Regolazione del periodo di accensione	8 s – 35 Min.
Funzione luce di base	No
Luce principale regolabile	No
Regolazione crepuscolare Teach	No
Regolazione per mantenere luce costante	No
Collegamento in rete	Sì
Tipo di collegamento in rete	master/master
Collegamento in rete via	Cavo
Categoria del prodotto	Sensore di movimento

IS 1

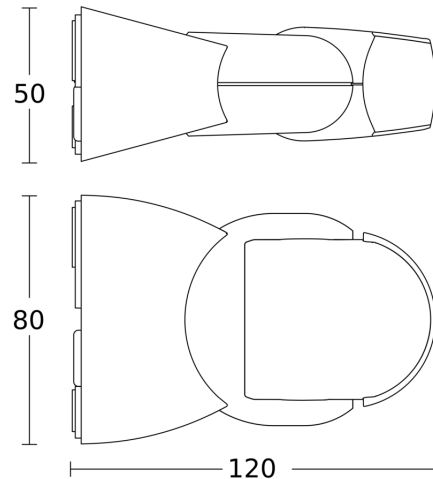
bianco
EAN 4007841 600310
Art. n. 600310

Campo di rilevamento



Possibile altezza di montaggio: 1,80 m - 3,00 m
Arancione: radiale
Nero: tangenziale

Disegno



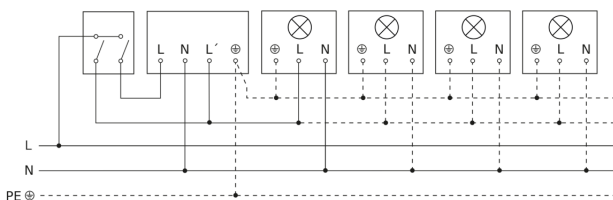
Lampada senza filo neutro



Lampada con presenza di filo neutro



Allacciamento tramite un interruttore in serie per uso manuale e automatico



Allacciamento dell'accoppiatore a 4 pulsanti a DALI2 APC

